

คู่มือประชาชน



โรงพยาบาลที่ห่วงใยคุณ

ข้อควรปฏิบัติเมื่อมาโรงพยาบาลบางคล้า

๑. ห้ามนำกล่องโฟมใส่อาหาร เข้ามาในโรงพยาบาล
 ๒. ห้ามสูบบุหรี่ ในโรงพยาบาลบางคล้า
 ๓. ห้ามขายสินค้าในโรงพยาบาลโดยมิได้รับอนุญาต
 ๔. ทิ้งขยะในภาชนะที่โรงพยาบาลจัดไว้ให้เท่านั้น
 ๕. ห้ามนำอุปกรณ์ของทางราชการออกนอก รพ.
 ๖. ห้ามทำการใดๆ ที่ทำให้ทรัพย์สินของทางราชการเสียหาย
 ๗. ห้ามส่งเสียงดัง รบกวนผู้อื่น
 ๘. ห้ามพกพาอาวุธ เข้ามาในโรงพยาบาล
 ๙. ต้องช่วยกันรักษาความสะอาด เมื่อมาใช้บริการ
 ๑๐. ขอความร่วมมือปฏิบัติตามคำแนะนำของเจ้าหน้าที่
- ถ้าฝ่าฝืนมีโทษปรับตามกฎหมาย

ด้วยความปรารถนาดีจาก รพ.บางคล้า
โรงพยาบาลที่ห่วงใยคุณ

การคัดกรองผู้ป่วยงานอุบัติเหตุฉุกเฉิน โรงพยาบาลบางคล้า

ห้องฉุกเฉินจะพิจารณาช่วยเหลือผู้ป่วยตามลำดับความวิกฤตแห่งชีวิต ไม่ได้ให้บริการตามลำดับก่อน-หลัง ดังนี้

ที่	ระดับการคัดแยกผู้ป่วย	ความหมาย	เวลา รอรับบริการ	อาการ
๑	Critical (สีแดง)	ผู้ป่วยวิกฤตมีภาวะคุกคามของรังสีหรือของสารเคมีอันตรายถึงชีวิตสูง	ทันที	เสียชีวิตหรือบาดเจ็บอย่างรุนแรง, การทำหัตถการฉุกเฉิน
๒	Emergency (สีชมพู)	ผู้ป่วยฉุกเฉินมากเสี่ยงต่อภาวะเสียชีวิตหรือมีการรุนแรง	๕ นาที ตรวจรักษา หลังสีเหลือง	นอนกรนอย่างรุนแรง, ปวดท้องมาก, แผล-บาดแผล, หายใจไม่สะดวก, ภาวะช็อค, ภาวะบาดเจ็บ
๓	Urgent (สีเหลือง)	ผู้ป่วยฉุกเฉิน มีภาวะเฉียบพลันมาก รุนแรง	๑๕ นาที ตรวจรักษา หลังสีชมพู	มีอาการแสดงของการบาดเจ็บที่ศีรษะ อาเจียนมาก, อุบัติเหตุประวัติดี, ไข้สูง, ปวดท้องที่สงสัยไส้ติ่งอักเสบ, แผลที่บาดเจ็บมาก
๔	Semi-Urgent (สีเขียว)	ผู้ป่วยพักรักษา มีภาวะเฉียบพลันไม่รุนแรง	๓๐ นาที ตรวจรักษา หลังสีชมพู	ผู้ป่วยตรวจรักษาโรคทั่วไป, แผลที่บาดเจ็บ, บาดเจ็บที่ศีรษะ, บาดเจ็บที่ขา, บาดเจ็บที่มือ
๕	Non Urgent (สีขาว)	ผู้ป่วยทั่วไป	๖๐ นาที ให้บริการ หลังสีเขียว	ผู้ป่วยบาดเจ็บเล็กน้อย, ฟกช้ำ, บาดเจ็บ

* หากไม่ได้รับการบริการภายในเวลาที่กำหนด กรุณาแจ้งเจ้าหน้าที่ในห้องฉุกเฉิน*

ขั้นตอนการบริหารงานเทคนิคการแพทย์

15 นาที

ระยะเวลาการตรวจ

การเข้ารับบริการ

- บังอรเรียกชื่อตามลำดับ
- เจ้าหน้าที่แนะนำวิธีการเก็บสิ่งส่งตรวจต่างๆ
- เจาะเลือด
- เก็บปัสสาวะ
- เก็บเสมหะ
- เจ้าหน้าที่แจ้งระยะเวลาในการรอผลตรวจแก่ผู้รับบริการ

หมายเหตุ ส่งตรวจกายเอก นัดฟังผล 2 วัน

5 นาที

รายงานผลการตรวจ
วิเคราะห์

ตรวจเบาหวาน	1 ชั่วโมง
ตรวจไขมัน	1.30 ชั่วโมง
ตรวจไต	45 นาที
ตรวจตับ	1 ชั่วโมง
ตรวจความสมบูรณ์ของเม็ดเลือด	30 นาที
ตรวจ HIV	2 ชั่วโมง
ตรวจไวรัสตับอักเสบบ	45 นาที
ตรวจสารเสพติด	15 นาที
ตรวจการตั้งครรภ์	15 นาที
ตรวจเสมหะ	1 ชั่วโมง

ผู้รับบริการยื่นบัตรนัดฟังผลตรวจ
ตามเวลานัด ให้แก่พยาบาล
หน้าห้องตรวจ

สุขภาพ

ขั้นตอนการรับบริการ

1. **รับบัตรคิว**
2. **ชี้ข้หน้าหน้าก**
- วัตถุประสงค์
3. **ขอเรียกช้กประวัติหน้าห้องตรวจ**

• เช้า 08.00 น.

• ป่าย 13.00 น.

(โปรดเตรียมบัตรประชาชน หรือส้ตั้งบัตรสุขภาพ)

អរិយធម៌ ប្រជាធិបតេយ្យ
(សមរម្យ) ប្រជាធិបតេយ្យ

សេរីភ័យសម្រាប់គ្រប់គ្នា

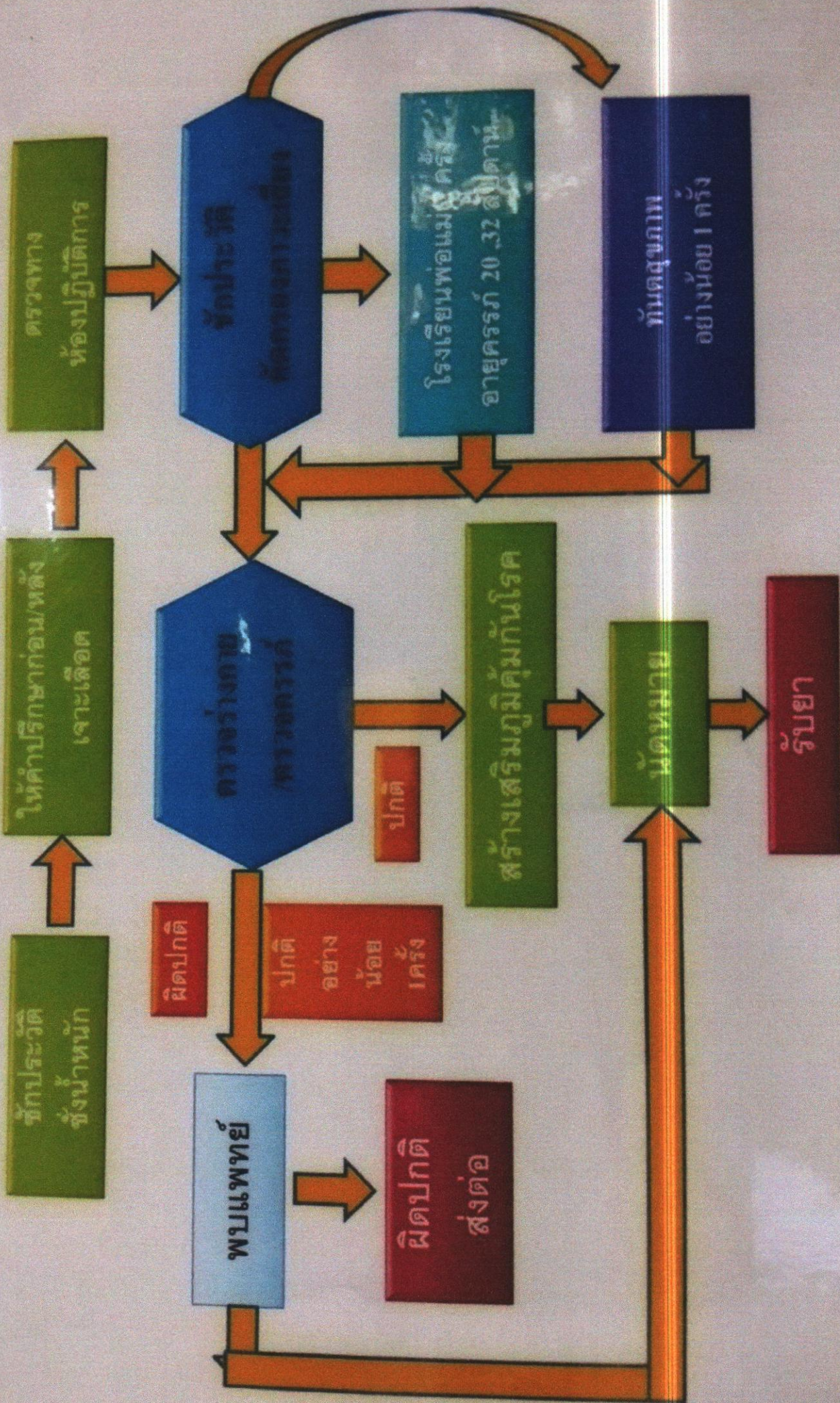
សេរីភ័យសម្រាប់គ្រប់គ្នា

សេរីភ័យសម្រាប់គ្រប់គ្នា
សេរីភ័យសម្រាប់គ្រប់គ្នា
សេរីភ័យសម្រាប់គ្រប់គ្នា
សេរីភ័យសម្រាប់គ្រប់គ្នា
សេរីភ័យសម្រាប់គ្រប់គ្នា
សេរីភ័យសម្រាប់គ្រប់គ្នា

សេរីភ័យសម្រាប់គ្រប់គ្នា

សេរីភ័យសម្រាប់គ្រប់គ្នា

ขั้นตอนบริการ คลินิกฝากครรภ์





1. អរិយធម៌គួរ ត្រូវដាក់ចូលក្នុងការបង្រៀន ឬការសិក្សា ដើម្បីឱ្យក្មេង យល់ពីតម្លៃ និងសារៈសំខាន់ របស់វា។
2. គ្រូបង្រៀន គួរតែបង្ហាញ ឱ្យក្មេង ឃើញពីសារៈសំខាន់ របស់វា តាមរយៈការបង្ហាញ ឱ្យឃើញពីសារៈសំខាន់ របស់វា។
3. គ្រូបង្រៀន គួរតែបង្ហាញ ឱ្យក្មេង ឃើញពីសារៈសំខាន់ របស់វា តាមរយៈការបង្ហាញ ឱ្យឃើញពីសារៈសំខាន់ របស់វា។
4. គ្រូបង្រៀន គួរតែបង្ហាញ ឱ្យក្មេង ឃើញពីសារៈសំខាន់ របស់វា តាមរយៈការបង្ហាញ ឱ្យឃើញពីសារៈសំខាន់ របស់វា។
5. គ្រូបង្រៀន គួរតែបង្ហាញ ឱ្យក្មេង ឃើញពីសារៈសំខាន់ របស់វា តាមរយៈការបង្ហាញ ឱ្យឃើញពីសារៈសំខាន់ របស់វា។

ការបង្រៀន ឱ្យក្មេង យល់ពីសារៈសំខាន់ របស់វា

ข้อควรปฏิบัติเมื่อมาโรงพยาบาลบางคล้า

๑. ห้ามนำกล่องโฟมใส่อาหาร เข้ามาในโรงพยาบาล
๒. ห้ามสูบบุหรี่ ในโรงพยาบาลบางคล้า
๓. ห้ามขายสินค้าในโรงพยาบาลโดยมิได้รับอนุญาต
๔. ทิ้งขยะในภาชนะที่โรงพยาบาลจัดไว้ให้เท่านั้น
๕. ห้ามนำอุปกรณ์ของทางราชการออกนอก รพ.
๖. ห้ามทำการใดๆ ที่ทำให้ทรัพย์สินของทางราชการ

เสียหาย

๗. ห้ามส่งเสียงดัง รบกวนผู้อื่น
๘. ห้ามพกพาอาวุธ เข้ามาในโรงพยาบาล
๙. ต้องช่วยกันรักษาความสะอาด เมื่อมาใช้บริการ
๑๐. ขอความร่วมมือปฏิบัติตามคำแนะนำของ

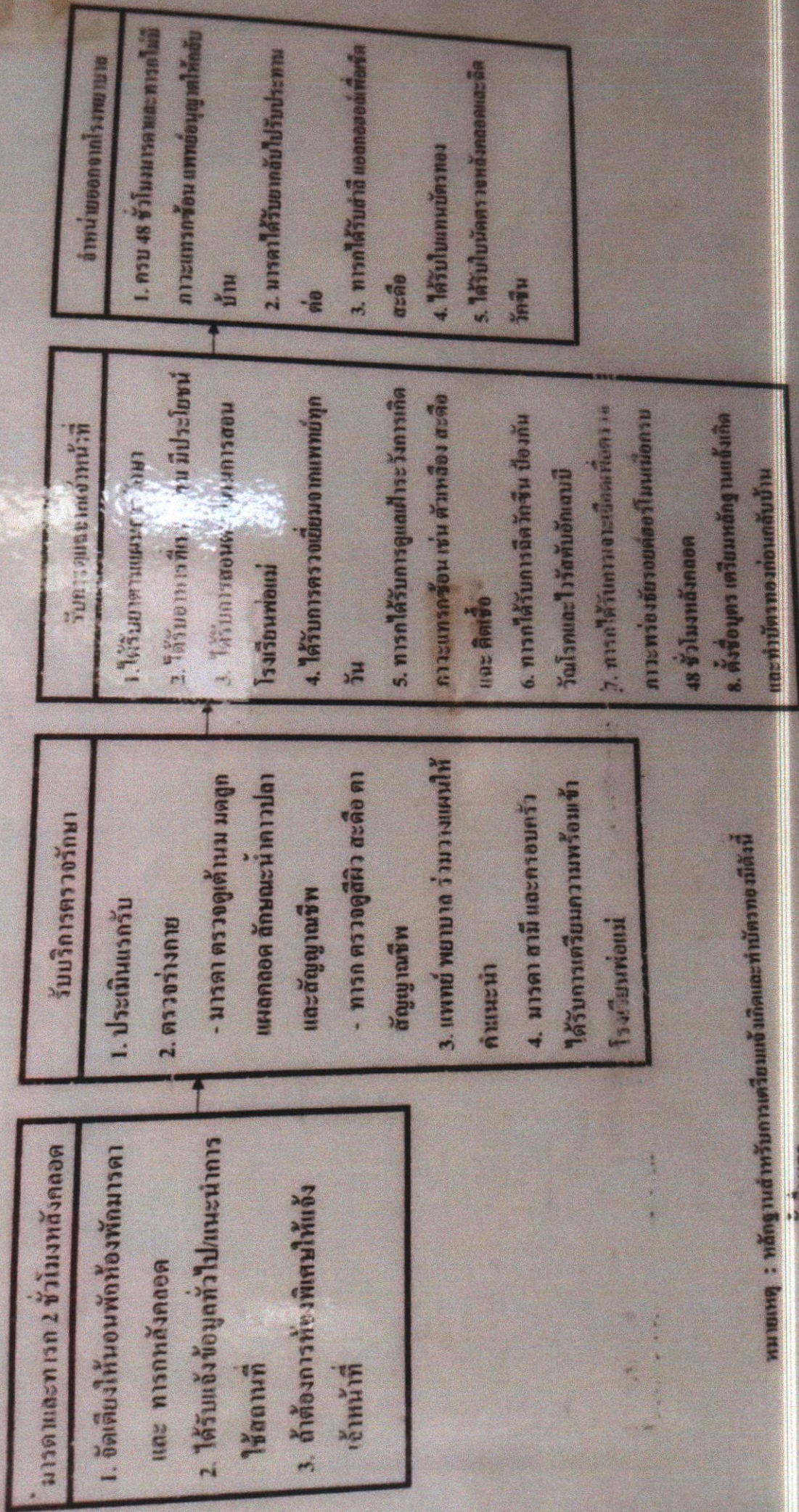
เจ้าหน้าที่

ถ้าฝ่าฝืนมีโทษปรับตามกฎหมาย

ด้วยความปรารถนาดีจาก รพ.บางคล้า

โรงพยาบาลที่ห่วงใยคุณ

ขั้นตอนการรับบริการมารดาและทารกหลังคลอดจนผู้ป่วยใน



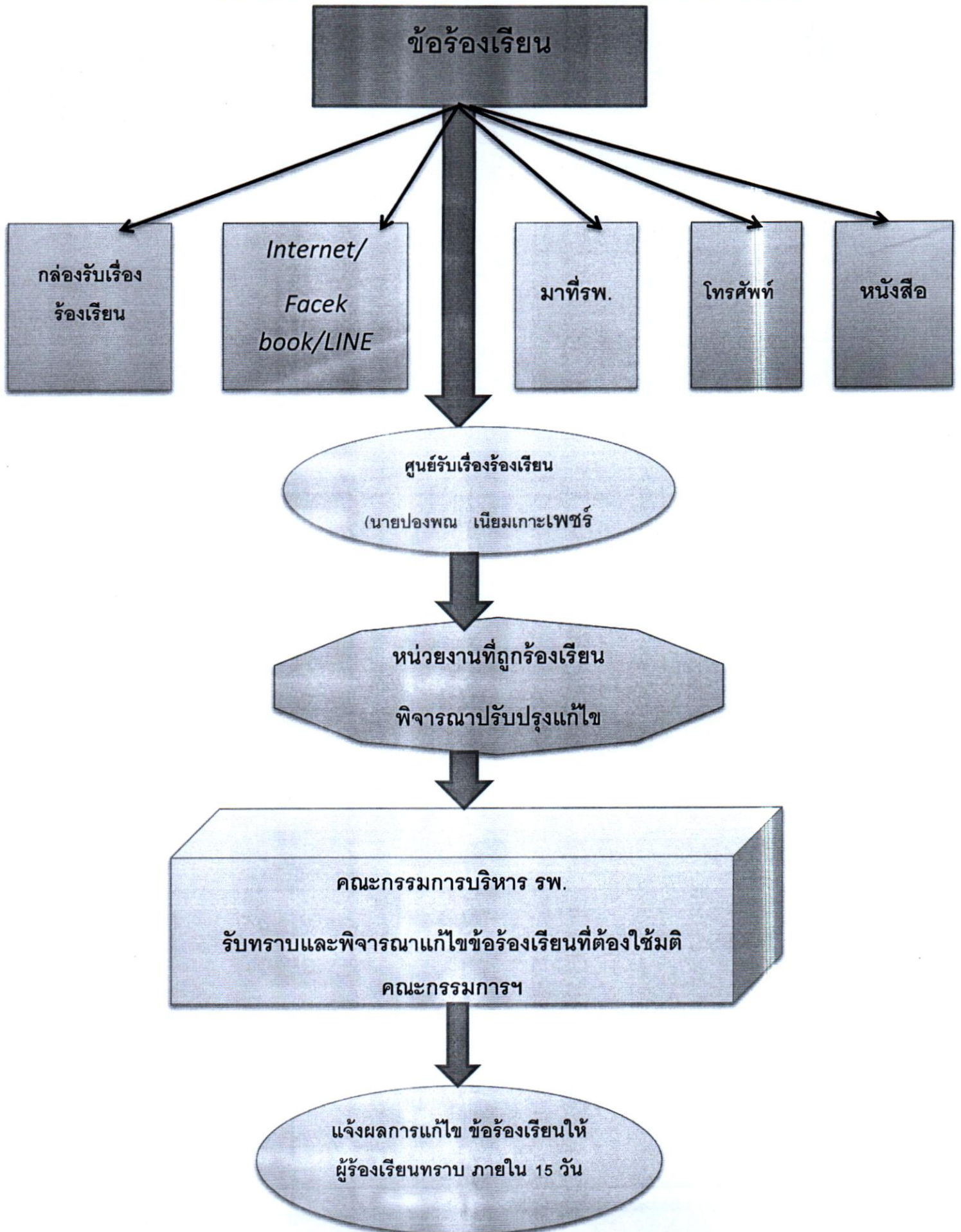
หมายเหตุ : หลักฐานสำหรับการเตรียมแจ้งเกิดและทำบัตรทอง มีดังนี้

ตั้งชื่อบุตร

- บัตรประชาชนของ มารดา มารดา
- ทะเบียนบ้านที่จะนำชื่อทารกเข้า
- รับหนังสือรับรองการเกิดและนำไปแจ้งเกิดที่เขต อบต. กว. ก.
- เมื่อแจ้งเกิดและตั้งชื่อทารกเรียบร้อยแล้ว ให้ไปแจ้ง พก. ก. ก.

ใบสูติบัตร ทะเบียนบ้าน และ สำเนาบัตรประชาชน เก็บมาขึ้นทะเบียนผู้ป่วยใน

ขั้นตอนการรับเรื่องร้องเรียน โรงพยาบาลบางคล้า



บันทึกการรับเรื่องร้องเรียน โรงพยาบาลบางคล้า

โทรศัพท์ บุคคล อื่นๆ ระบุ.....
วันที่แจ้ง.....เวลา.....ชื่อผู้แจ้ง.....
ความสัมพันธ์กับผู้รับบริการ.....ที่อยู่ติดต่อได้.....
.....โทร.....
ผู้รับแจ้ง.....

รายละเอียดการร้องเรียน

ใช้สิทธิ บัตรทอง อื่นๆ ระบุ.....
ชื่อผู้รับบริการ.....อายุ.....เพศ.....อาชีพ.....
เลขที่บัตรประชาชน.....เลขที่บัตรทอง.....จังหวัด.....
สถานพยาบาลประจำครอบครัวผู้ถือบัตร.....
โรงพยาบาลที่ทำการรักษาปัจจุบัน.....

รายละเอียดเรื่องร้องเรียน

วันที่เข้ารับบริการ.....เวลา.....
สรุปประเด็นเรื่องร้องเรียน.....

สำหรับเจ้าหน้าที่

การดำเนินการ แจ้งหน่วยงานดำเนินการ แจ้งคณะกรรมการบริหารฯ แจ้งผู้ร้องเรียนทราบ
 อื่นๆ ระบุ.....
วันที่ยุติ.....จำนวนวันที่แก้ปัญหา.....วันทำการ

การติดต่อผู้รับข้อมูล

1. โรงพยาบาลบางคล้า คุณปองพณ เนียมเกาะเพชร โทร0-38541-009-10 ต่อ 425 หรือ คุณกรรณทิพย์ เจริญบุญยวิวัฒน์ ต่อ 126
2. สำนักงานสาธารณสุขจังหวัดฉะเชิงเทรา คุณสุภาวดี ใจกว้าง โทร 080-0981472